

Carnet de route

VOYAGE À VÉLO SUR L'EUROVELO 3

EV3



Belgique

DU PAYS DES LACS
AUX PORTES DE PARIS

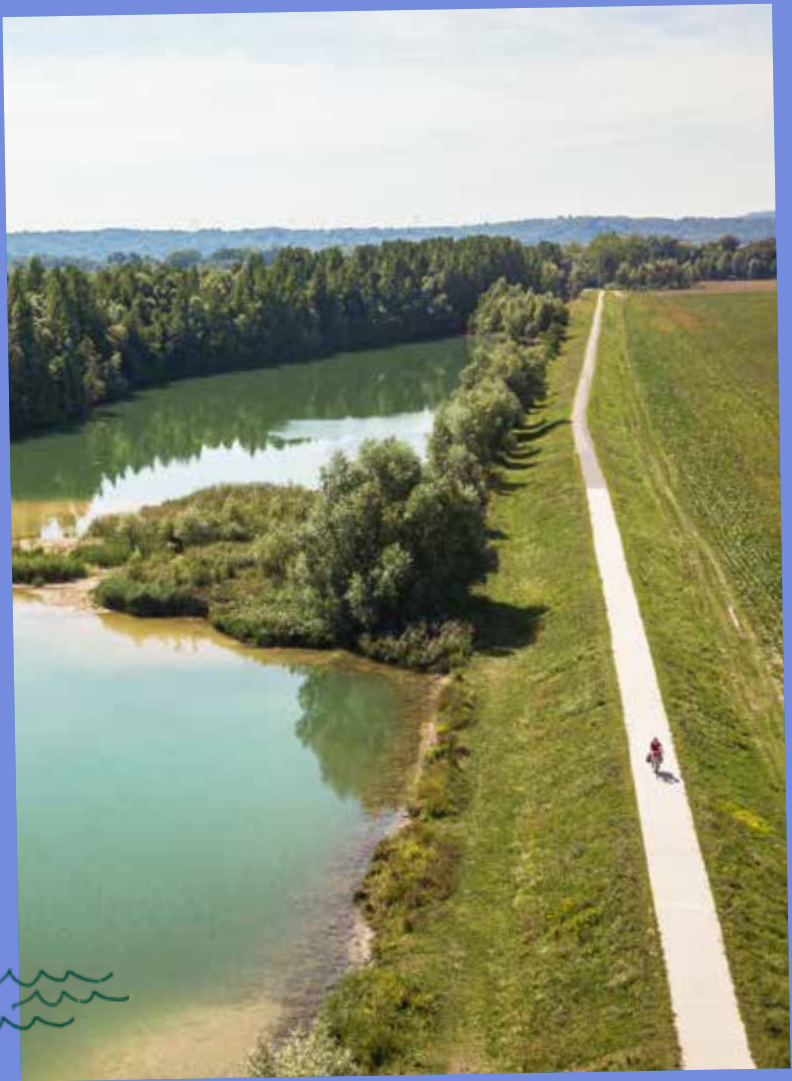
France



- 3 À propos des auteurs
- 4 Introduction
- 6 La carte
- 8 **PARTIE 1**
CHARLEROI – MAUBEUGE
- 16 **PARTIE 2**
MAUBEUGE – HIRSON
- 24 **PARTIE 3**
HIRSON – NOYON
- 32 **PARTIE 4**
NOYON – VER-SUR-LAUNETTE
- 2 40 Le mot de la fin

Nous sommes Mila et Denni! Nous sillonnons les routes à vélo dès que nous le pouvons et partageons nos conseils et itinéraires vélo sur le blog unmondeavelo.com. En 2019, nous avons parcouru l'EuroVelo 3 de la Norvège à l'Espagne. Le tronçon entre Charleroi et Ver-sur-Launette avait constitué une partie marquante de notre aventure. Le parcourir à nouveau pour écrire ces lignes nous a enchanté. À commencer par le contraste entre Charleroi, avec ses friches industrielles uniques et la balade paisible au cœur de la Vallée de la Sambre, à quelques kilomètres de la ville.

Évoluer au sein d'un environnement verdoyant, c'est tout ce qui caractérise l'EuroVelo 3 et qui en fait un itinéraire exceptionnel. L'Avesnois en est le parfait exemple avec ses tunnels de verdure. Plus au sud, la forêt d'Hirson est d'une beauté à couper le souffle avec ses espèces d'arbres variées et sa petite cascade qui annonce la rencontre avec l'Oise. La rivière nous accompagne désormais vers les magnifiques églises fortifiées, abbayes et châteaux royaux qui rendent ce parcours si riche en découvertes.



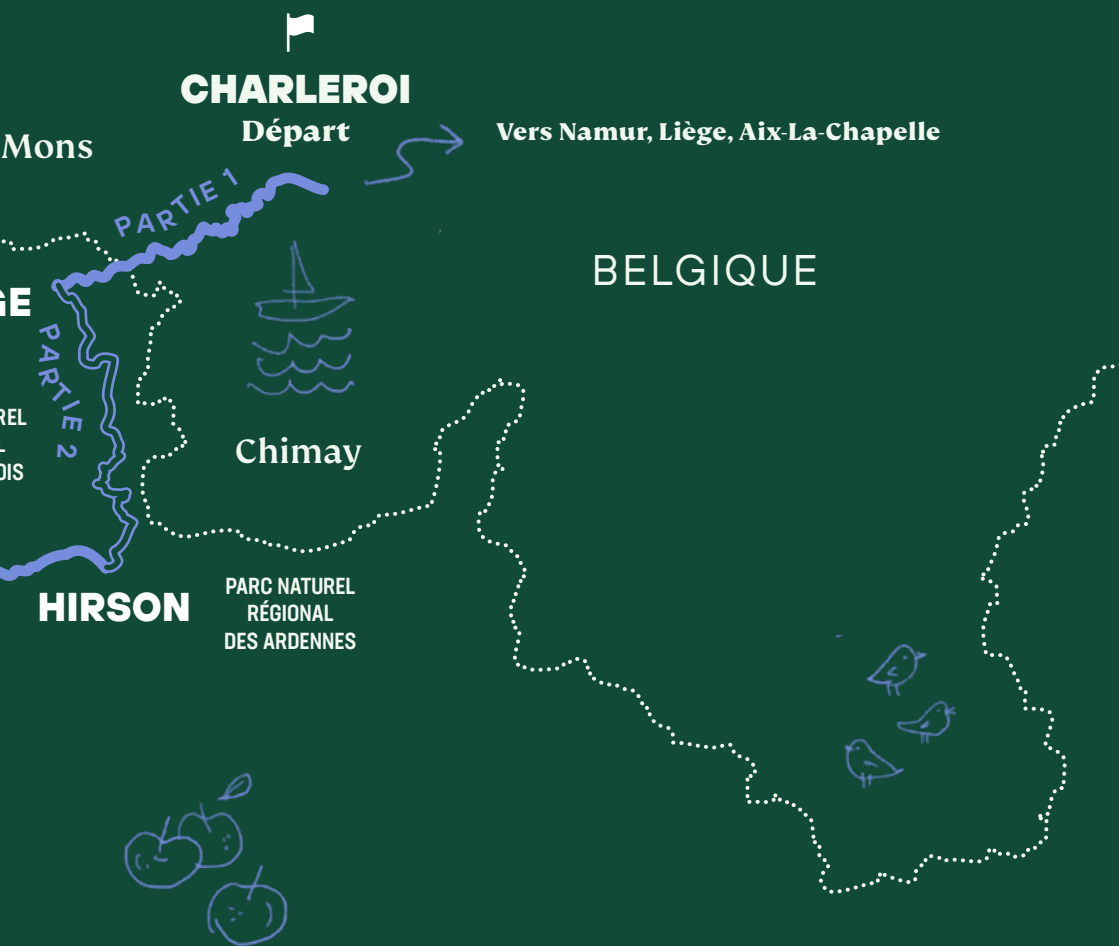
De Charleroi à Ver-sur-Launette (à côté de Paris), évadez-vous sur l'EuroVelo 3. Au fil de l'eau ou sur d'anciennes voies de chemin de fer, imprégnez-vous de la riche Histoire des territoires en pédalant au cœur d'une nature luxuriante. Itinéraire bien balisé, il suffit de suivre les balises avec le numéro 3 sur fond de drapeau européen pour aller à la rencontre de sites antiques, d'abbayes fabuleuses, de savoirs-faire locaux et artisanaux, de musées surprenants, ou encore, des traces laissées par les anciens rois et empereurs de France.

Les plus jeunes pourront profiter d'une belle offre d'activités tout le long de leur itinérance sur l'EuroVelo 3. Les espaces nautiques, les visites ludiques, les jeux et activités de plein air sont au rendez-vous.

Côté pratique, les services Accueil Vélo® (en France) ou Bienvenue Vélo® (en Belgique) sont variés le long de l'EuroVelo 3. Campings, hébergements insolites, chambres d'hôtes, restaurants et musées vous donnent des conseils pratiques et vous offrent un service adapté aux cyclistes.

Bon voyage!







CHARLEROI MAUBEUGE

Pays des lacs



Le long de la Sambre, le temps s'écoule au fil de l'eau sur cette étape magique. La rivière canalisée, autrefois axe de circulation majeur, évolue au cœur d'une vallée encaissée entre des collines boisées. Au départ de la cité industrielle de Charleroi, le parcours devient rapidement bucolique. Abbaye, sites historiques et curiosités diverses émoustillent votre élan contemplatif. Mais le Pays des Lacs se déguste tout aussi bien. Profitez-en pour découvrir les bonnes tables et brasseries de ce territoire où l'accueil est chaleureux et convivial.

1 Charleroi, ville en reconversion

Charleroi est connue pour être une ville très industrielle et c'est justement ce qui en fait un lieu véritablement unique. Avec ses usines de recyclage le long de la Sambre et les impressionnantes friches de son ancien bassin houiller, les lieux sont hypnotisants. Ce tableau est probablement ce qui a amené de nombreux **street-artistes** à poser leurs œuvres un peu partout dans la ville. Pour en apprendre davantage sur le passé de Charleroi, rendez-vous au site du **bois du Cazier**, inscrit à l'UNESCO. La visite se complète par le musée de la photographie.

2 L'abbaye d'Aulne

Site majeur et magnifique, l'abbaye d'Aulne est une véritable **prouesse architecturale**. Les moines cisterciens qui y vivaient étaient très créatifs et avaient réalisé un **réseau hydraulique souterrain** absolument fascinant. À la révolution française, les troupes menées par Napoléon sont passées par l'abbaye, causant des ravages aggravés par la population locale qui s'est servie en matériaux. Peu à peu, les lieux s'ouvrent aujourd'hui au public et témoignent de la majestuosité de cette abbaye aux allures romantiques.



📍 ABBAYE D'AULNE





📍 CHÂTEAU DE SOLRE-SUR-SAMBRE

3 La ville de Thuin

Perchée sur son promontoir rocheux, la ville de Thuin est pleine de surprises. Elle est avant tout connue pour son magnifique **beffroi** dont il est possible de gravir les marches pour accéder à la vue époustouflante sur les alentours. Laissez le vélo à l'office de tourisme pour vous perdre à pied dans les somptueux **jardins suspendus** de la ville. Entretenus par les habitants, on y trouve même un vignoble ! Au cours de votre balade, gardez l'œil ouvert sur les différentes œuvres contemporaines qui se marient au riche passé de la ville.



4 Musée du tram

Au pied de la ville de Thuin, laissez-vous transporter par le Musée du tram, avec ses tramways de différentes époques. Aujourd'hui utilisés principalement pour le transport de passagers en milieu urbain, les tramways, dans leur âge d'or, permettaient tant d'évoluer d'une ville à l'autre qu'à transporter la marchandise. Au musée, des passionnés bénévoles rénovent et remettent des vieilles machines en état de marche. Pour le plus grand bonheur de ses visiteurs, il est possible de monter à bord des locomotives de l'époque pour une petite balade !



5 Distillerie de Biercée



À seulement 7 km de Thuin, il est tout à fait possible de dévier de l'EuroVelo 3 pour se rendre dans la distillerie de Biercée. Si l'alcool n'est pas forcément votre tasse de thé, sachez que les lieux dans lesquels elle est située sont tout simplement magnifiques. Ainsi, c'est dans une **ancienne ferme abbatiale** du XVI^e siècle que l'on en apprend davantage sur les processus de fabrication et de création des parfums des différentes **eaux de vie, liqueurs** et autres alcools produits par la distillerie.

6 La collégiale de Lobbes

Majestueuse et dominant la vallée de la Sambre du haut de son piton rocheux, la collégiale de Lobbes est un édifice religieux exceptionnel, datant de l'**époque carolingienne**. Située au cœur de la cité moyenâgeuse, elle a traversé les siècles en gardant sa structure d'origine, ce qui en fait un trésor patrimonial unique. Si l'accès à vélo est un peu difficile, vous êtes récompensé en prenant le temps de flâner dans les lieux et en découvrant, en complément, les **jardins de Folcuin**.

7 Les villages autour de la Sambre

Lors de votre évolution, le long de la Sambre, laissez ponctuellement l'itinéraire pour découvrir les petites pépites du Pays des Lacs. À quelques tours de roue de Labuissière, ouvrez l'œil pour apercevoir les marécages de la **réserve naturelle**. À Merbes-le-château, partez vers le centre-ville pour découvrir le clocher bulbeux de son église, typique de la région. Autre site d'intérêt, le **château de Solre-sur-sambre** est vraiment très sympa à voir. Enfin, faites une halte paisible au **port de plaisance** d'Erquelinnes.





♡ COUPS DE CŒUR



À deux pas de l'abbaye d'Aulne,
découvrez la Sambre autrement
avec une **balade en bateau**
électrique au départ du café
Lebon. ♡ GOZÉE



Chambres d'hôtes décorées
avec goût situées en bord de
Sambre, le **Crapaud charmant**
est la promesse d'une belle
rencontre. ♡ MERBES-LE-CHÂTEAU



Savourez un bon pique-nique
avec des produits locaux
et sains en vous rendant
au **magasin de la ferme**
du Spamboux. ♡ LOBBES





BELGIQUE ↑
FRANCE ↓

Thuin

MAUBEUGE
Départ

8 9



11

Solre-le-Château
Lez-Fontaine

10

Sars-Poteries

12

Liessies

13

14

Trélon

15



Fourmies

Momignies

Chimay

BELGIQUE ↑
FRANCE ↓

HIRSON
Arrivée

MAUBEUGE HIRSON

le Nord



Le passage de la frontière française symbolise votre arrivée dans le département du Nord. À Jeumont, vous suivez encore la Sambre avant d'arriver à Maubeuge, ville étape qui vous invite à pousser les portes de ses bâtiments. C'est ensuite une balade bucolique d'une trentaine de kilomètres qui s'offre à vous et vous mène à travers les bois et les bocages de l'Avesnois sur une ancienne voie de chemin de fer. Savourez les plaisirs de l'air frais respiré à plein poumons et prenez le temps de détourner votre route à la découverte des villages typiques qui animent votre pérégrination.

8 La Salle Sthrau, Maubeuge

Ville emblématique du territoire de l'Avesnois, Maubeuge a été fortement touchée lors des deux guerres mondiales. Si elle a été reconstruite par Lurçat après la seconde guerre mondiale, **la salle Sthrau** a quant à elle été réalisée dans le **style art déco des années 20**. Il faut pousser ses portes pour admirer toute la beauté du bâtiment. En parcourant les différents étages de cette bâtisse, les lieux deviennent de plus en plus splendides, richement décorés et se terminent sur la splendide salle de bal.

9 Les anciens remparts, Maubeuge

Avec ses 29.589 habitants, la ville de Maubeuge attire surtout les visiteurs pour son zoo, le plus grand des Hauts-de-France. Le site est exceptionnel, d'autant plus qu'il est situé en centre-ville en plein cœur **des anciens remparts** créés par Vauban au XVII^e siècle. Si la majeure partie de ces derniers ont été enlevés au fil des années, il en reste encore des traces qui vous invitent à la balade depuis l'imposante Porte de Mons, construite en pierre bleue et en briques.

10 MusVerre à Sars-Poteries

Créé en l'honneur des verriers qui ont animé la vie de Sars-Poteries, Le musée départemental MusVerre est un lieu incontournable de cette étape. Avec ses expositions temporaires et permanentes, retrouvez des pièces rares et **étonnantes**. La visite permet de découvrir toute une série de **«bousillés»**, des créations d'ouvriers réalisées pendant leur temps de pause avec des pièces vraiment époustouflantes. Des œuvres plus contemporaines et tout aussi impressionnantes sont également exposées au musée ainsi que dans les jardins.





📍 SALLE STRAU

11 Les villages de pierres bleues

La **voie verte de l'Avesnois** est l'une des étapes mythiques de l'EuroVelo 3. Entre forêts et bocages, la voie verte se savoure à chaque coup de pédale. À proximité de l'itinéraire, ne manquez pas le **charmant village de Lez-Fontaine**, avec son église du XVI^e siècle. Clin d'œil aux verriers, prêtez attention aux épis de faîtage en verre sur les toitures des maisons. **Solre-le-Château** est également un joli détour. Sa belle église est dotée d'un impressionnant clocher bulbeux qui penche de manière peu rassurante.

12 Parc de l'Abbaye de Liessies

Dans le charmant petit bourg de Liessies, **Le Parc Départemental de l'Abbaye** se prête à la balade avec ses **espaces préservés**, ses observatoires d'oiseaux et ses forêts. Aujourd'hui, il ne reste plus beaucoup de traces de l'abbaye fondée en 795, si ce n'est quelques rares dépendances et son parc, créé à partir de la fin du XVII^e siècle. Espace dédié à la détente et à la méditation, il remplit encore largement ce rôle auprès des promeneurs et cyclistes de passage.



📍 LEZ-FONTAINE

13 Le ValJoly

Située près du plus grand lac au nord de Paris, **la station du ValJoly** vous invite à profiter d'une journée de pause au cœur d'un environnement préservé. Avec ses nombreuses **activités de plein air**, dont des randonnées, activités nautiques et diverses animations ludiques pour petits et grands, explorez les alentours de cette étendue verdoyante. Avec sa large offre d'hébergements, son restaurant et son centre aquatique couvert, vous êtes au bon endroit pour vous ressourcer en famille ou entre amis.



14 L'atelier-musée du verre

Après avoir découvert les plus belles œuvres d'artistes à MusVerre, complétez l'expérience autour du verre à Trélon.

L'atelier-musée du verre vous propose une expérience unique dans des bâtiments d'époque. Admirez la précision des **souffleurs de verre** grâce à des démonstrations permanentes. L'exposition du musée vous permettra également de découvrir des pièces rares de flacons produits pour de grandes marques dans ces lieux historiques.

15 Le Musée du textile et de la vie sociale

Dans le site d'une ancienne filature de laine qui a fait la renommée de Fourmies au 19^e siècle, partez à la découverte de **l'écomusée** du textile et de la vie sociale. Remontez le fil du temps avec une exposition de machines textiles, témoins des évolutions techniques qui ont eu lieu entre le 19^e et le 20^e siècle. Découvrez également la vie de celles et ceux qui ont œuvré pour faire du village de Fourmies **la capitale mondiale de la filature de laine peignée**.



📍 RELAIS ÉCO-VÉLO



📍 VAL JOLY

♥ COUPS DE CŒUR



Le relais éco-vélo accueille
les cyclistes de passage pour
une nuit ou pour échanger.

📍 **FERRIÈRE-LA-GRANDE**



Fromage traditionnel du Nord,
le maroilles se déguste
aisément dans les restaurants.



Profitez d'**une boisson
produite localement** dans le
superbe espace fraîchement rénové de
la Pointeuse à l'écomusée. 📍 **FOURMIES**



FRANCE ↓

Maubeuge

**PARC NATUREL
RÉGIONAL
DE L'AVESNOIS**

Wimy

Guise

Marly-Gomont

HIRSON
Départ

Alaincourt

Tergnier

La Fère

Chauny

NOYON

Arrivée

**FORÊT
DOMANIALE
DE SAINT-GOBAIN**



HIRSON NOYON



📍 HÔTEL DE VILLE DE CHAUNY

Plongez au cœur de la forêt en suivant le fil de l'Oise que vous rejoignez dès le début de cette étape. Partez sur les traces de Stevenson en suivant cette rivière que l'auteur de l'Île au trésor a arpenté en canoë. Au fil des kilomètres, découvrez un paysage vallonné et bucolique avec ses initiatives sociales incroyables, ses églises fortifiées de Thiérache ainsi que l'art déco, intimement lié à la période de l'après-guerre.

16 Le site naturel de Blangy

En plein cœur de la forêt préservée d'Hirson, détournez légèrement l'EuroVelo 3 pour aller admirer

la petite cascade de Blangy.

C'est dans ce cadre idyllique et verdoyant que l'Oise fait un saut. Aux abords, les lieux invitent à une halte paisible en pleine nature avec son étang et le domaine de Blangy.

À la fois **camping familial Accueil Vélo et base de loisirs**, il vous invite à délaisser les vélos pour de nombreuses activités telles que le kayak, l'escalade, le tir à l'arc ou même, des balades en 2CV.



9 CASCADE DE BLANGY

17 L'abbaye Saint-Michel à Saint-Michel-en-Thiérache

Un petit détour de 5 km vous mène par de petites routes vers la prestigieuse abbaye Saint-Michel. Riche de 1000 ans d'histoire, elle est peu touchée au moment de la Révolution Française. Au fil des siècles, l'abbaye est régulièrement la proie des flammes, ce qui explique la diversité de son architecture. C'est dans ces circonstances que **les orgues remarquables de Jean Boizard** y sont installées en 1714. On peut également y observer des fresques exceptionnelles. Chaque année, l'abbaye attire de nombreux visiteurs grâce à son festival de musique baroque.

18 Le Familistère de Guise

Lieu unique au monde, le Familistère de Guise a été l'objet d'une expérience sociale à grande échelle. Elle est l'œuvre d'un homme, Jean-Baptiste André Godin, qui consacra son existence à **améliorer les conditions de vie de ses ouvriers**. Lieu de travail, mais également d'habitation, dès 1859, les classes sociales n'existent plus au sein de cet écosystème. Au centre de la lumineuse cour intérieure des bâtiments, vous êtes transporté dans le bouillonnement de ce palais populaire où l'on perd aisément la notion du temps en poussant les portes des anciens logements, de la piscine et du théâtre. Pour compléter l'expérience sociale, partagez un repas aux économats.



📍 FAMILISTÈRE DE GUISE



9 ÉGLISE FORTIFIÉE DE WIMY

19 Le château fort de Guise

Avec son donjon qui surplombe la vallée, le château fort de Guise pique déjà la curiosité du cycliste qui évolue sur l'EuroVelo 3.

Cette ancienne **place forte est riche de 1000 ans d'histoire**. Renforcée par Vauban sous le règne de Louis XIV, on peut encore apercevoir les vestiges des anciens remparts et circuler au sein des galeries. Bombardée lors de la première guerre mondiale, la forteresse est alors transformée en carrière et en décharge. Grâce au travail du Club du Vieux Manoir, de jeunes volontaires réhabilitent avec passion ces lieux qui sont aujourd'hui ouverts aux visites.

20 Les églises fortifiées de Thiérache

La belle étape bucolique, le long de l'Oise, vous invite à la halte autour de l'itinéraire pour découvrir de petites curiosités. À Ohis, admirez le magnifique viaduc avant d'aller à la rencontre des églises fortifiées de Thiérache. Ce sont les villageois eux-mêmes qui ont construit **ces fortifications au XVI^e siècle pour se protéger des invasions**. Vous trouverez de magnifiques églises à Wimpy, à Englancourt et à Marly-Gomont, commune rendue célèbre par Kamini. Pour terminer, l'église de Beaurain est probablement la plus spectaculaire.

21 La Maison de Marie-Jeanne à Alaincourt

Sur la route, marquez une pause à la Maison de Marie-Jeanne à Alaincourt. **Oeuvre d'une collectionneuse passionnée**, vous y trouvez des objets divers et variés tels que jouets, vêtements, objets du quotidien et bijoux anciens. La particularité des lieux tient dans son **extraordinaire collection de bijoux et vêtements des années 30**, représentatifs du style art-déco, fort présent dans la région. Pour suivre davantage l'épopée de **Stevenson**, la visite se complète par un espace qui lui est dédié!

22 Le Musée Jeanne d'Aboville à La Fère

Créé grâce à la donation de la comtesse Jeanne d'Aboville à sa ville, le musée du même nom se tient fièrement près de l'impressionnante place d'Armes à La Fère. Situé dans une petite commune, on ne s'attend pas à admirer une collection si exceptionnelle. Avec des tableaux d'époques différentes, retrouvez **des pièces de collections rares** du siècle d'or hollandais, de la Renaissance nordique mais aussi de l'art italien ainsi que la peinture fastueuse française du XVIII^e siècle.

23 L'art Déco à Chauny et Tergnier

Villes dévastées durant la première guerre mondiale, Tergnier et Chauny ont été **reconstruites dans les années 20**, avec un plan d'embellissement sous le signe de l'art déco. À l'occasion de votre balade sur les chemins de Stevenson, déambulez au cœur de ces cités **témoins de l'art déco** et poussez les portes des lieux pour prendre la mesure de ces réalisations des années folles. Vous pouvez aussi prolonger votre étape par la visite du **Musée de la Résistance et de la Déportation** à Fargniers, juste à côté de Tergnier.



📍 TERGNIER, CANAL





📍 MOULIN DE LUCY



TÉLÉCHARGER
« Les folles aventures
de Louison Pignon »

COUPS DE CŒUR



Pour un week-end en pleine nature, optez pour une cabane moderne, cosy et calme à **l'Étang des Sources**. ♡ MALZY

magnifique!
↗



S'il n'est pas visitable, le **Moulin de Lucy** s'admire de l'extérieur et témoigne du passé industriel de la région. ♡ RIBEMONT



Amusez-vous sur l'EuroVelo 3 en parcourant « Les folles aventures de Louison Pignon », des **chasses aux trésors hi-tech** dans l'Aisne et l'Oise, téléchargeables gratuitement sur les stores.



NOYON
Départ

24



Pont-l'Evêque 25

Chiry-Ourscamp 26

Compiègne



27



FORÊT DOMANIALE
DE COMPIÈGNE



Verberie

28

Pontpoint

FORÊT
D'HALATTE

29

Senlis

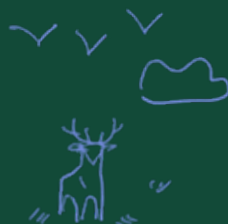
Chantilly

FORÊT
DE CHANTILLY



30

FORÊT
D'ERMONVILLE



31



VER-SUR-LAUNETTE
Arrivée

Vers Paris



NOYON VER-SUR-LAUNETTE



Au fil de l'Oise, la rivière nous accompagne jusqu'aux forêts domaniales de Compiègne, d'Halatte et d'Ermenonville grâce à la signalisation EuroVelo 3. À l'occasion de cette traversée verdoyante d'une centaine de kilomètres, le voyageur à vélo est transporté à travers les siècles d'Histoire qui ont façonné le département. Villages charmants aux églises millénaires, sites archéologiques, abbayes et châteaux des rois et empereurs de France animent votre balade et vous incitent à la halte.

24 Le quartier épiscopal de Noyon

À Noyon, partez sur les traces du riche passé de cette cité qui a vu le couronnement de deux rois ! Visible depuis la véloroute, son **illustre cathédrale du XII^e siècle** nous impressionne déjà. Reconnue pour l'harmonie de son architecture, elle est un véritable **chef d'œuvre gothique** que l'on ne se lasse pas d'admirer. À quelques pas, la **bibliothèque du Chapitre** vaut le coup d'œil. Son bâtiment en bois, construit au début du XVI^e siècle sur pilotis, abrite plus de 3000 volumes dont des ouvrages rares.



25 Street-Art à Pont-l'Évêque

Si Pont-l'Évêque est connu des visiteurs pour son **petit port paisible** lové entre l'Oise et le Canal du Nord, c'est une toute autre particularité qui nous y amène. Cette petite commune de 700 habitants est récemment devenue un lieu reconnu du Street-Art, en partie grâce au **majestueux visage de l'artiste Hopare**, peint sur la façade de la Poste. À quelques centaines de mètres de l'EuroVelo 3, de nombreuses œuvres toutes plus pétillantes les unes que les autres vous interpellent.



26 L'abbaye de Chiry-Ourscamp

Étape incontournable de l'EuroVelo 3, l'**abbaye cistercienne** de Chiry-Ourscamp abrite les ruines d'une ancienne église abbatiale, un véritable joyau architectural dont l'histoire ne vous laissera pas indifférent. Les vestiges de cette pépite cachée derrière une porte monumentale ne sont pas dus à un abandon du site. Fondée au XII^e siècle par l'évêque de Noyon, l'abbaye a été vendue après la Révolution française. **Son acquéreur décide alors de démonter une partie de l'église pour créer « un jardin romantique »** dont on ressent, encore aujourd'hui, toute la mélancolie.



📍 ABBAYE DE CHIRY-OURSCAMP





27 Le château de Compiègne

Lieu important de la vie de la Cour et de l'exercice du pouvoir sous Napoléon III, **le château de Compiègne abrite aujourd'hui trois musées**. Nous y apprenons davantage sur le Second Empire et, plus étonnant, sur l'histoire de la voiture avec tout un ensemble d'automobiles, hippomobiles et **bicyclettes d'antan**. Des créations splendides y sont exposées. La visite se complète par les superbes jardins du château, labellisés **«Jardin Remarquable»**, ainsi que l'immense allée des Beaux-Monts, qui offre une belle perspective sur le château.

28 L'Abbaye royale du Moncel

À quelques tours de roue des magnifiques étangs de Pontpoint et Verberie, l'abbaye royale du Moncel est tout à fait différente des deux autres abbayes situées sur ce tronçon de l'EuroVelo 3. Établie par Philippe IV le Bel, elle a accueilli des religieuses clarisses qui suivaient des règles très strictes. Un sentiment de sérénité nous envahit dans les lieux avec l'exposition qui permet de ressentir le mode de vie difficile des sœurs qui ont fait vœux d'obéissance, de chasteté et de clôture. Admirez également **les prouesses architecturales du dortoir et des celliers voûtés**.

29 Senlis

Étape immanquable de l'EuroVelo 3, la ville de Senlis est un condensé de belles découvertes. Riche en histoire, cette **cité médiévale** est agréable par sa dynamique jeune, avec ses terrasses pleines, sa brasserie artisanale et ses restaurants à la cuisine moderne. Le centre-ville se prête à la déambulation avec ses **ruelles pavées et fleuries**, les **vestiges de l'ancien château royal** et sa **muraille gallo-romaine**. À proximité de la magnifique **cathédrale gothique** du XII^e siècle, ne manquez pas le musée d'Art et d'Archéologie de Senlis.



30 Le Domaine de Chaalis

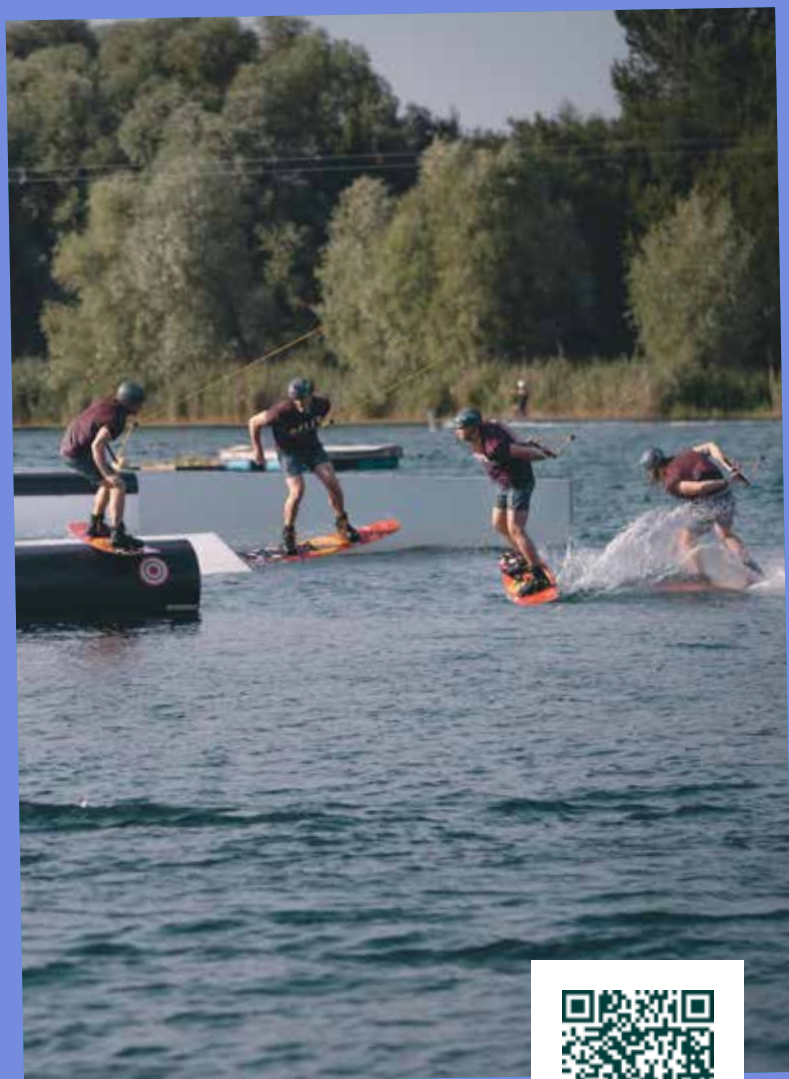
Il faut passer les portes du domaine de Chaalis pour découvrir les trésors de ces lieux. Orientez-vous vers les **vestiges de la majestueuse abbatiale et de son cloître** avant de découvrir un véritable trésor, miraculeusement préservé. La chapelle Sainte-Marie est couverte de fresques qui lui valent le surnom de « **chapelle sixtine française** ». La visite se complète par la **magnifique roseraie, labellisée «Jardin Remarquable»**, ainsi que le **musée Jacquemart-André**, exposant les collections de l'ancienne propriétaire des lieux.

31 Le parc Jean-Jacques Rousseau

Il est difficile de se rendre compte que c'est la main de l'homme qui a entièrement façonné le Parc Jean-Jacques Rousseau. Pensé comme une source infinie d'inspiration à l'attention de ses visiteurs, ce parc pittoresque offre un ensemble de **scènes propices à la rêverie** avec un ensemble de **ruines**, des **grottes**, des **étangs**, tous artificiels. Classé **Espace Naturel Sensible**, ce jardin à l'anglaise est aujourd'hui entretenu dans le strict respect de la biodiversité, le tout sans que l'intervention quotidienne des jardiniers ne soit visible.



📍 DOMAINE DE CHAALIS



📍 **PARK NAUTIC DE VERBERIE**



TÉLÉCHARGER
« Les folles aventures
de Louison Pignon »

COUPS DE CŒUR



Dans une belle bâtisse située à deux pas de la cathédrale, l'**hôtel le Cèdre** accueille les cyclistes avec enthousiasme. ♡ NOYON



Ne manquez pas la délicieuse **pâtisserie-chocolaterie les Picantins** et sa confiserie historique. ♡ COMPIÈGNE

*MIAM!
délicieux*



Jetez-vous à l'eau au **Park Nautic de Verberie** avec ses nombreuses activités insolites : téléski nautique, "accro" sur l'eau, etc. ♡ VERBERIE



Amusez-vous sur l'EuroVelo 3 en parcourant « Les folles aventures de Louison Pignon », des **chasses aux trésors hi-tech** dans l'Aisne et l'Oise, téléchargeables gratuitement sur les stores.





Si ce carnet se termine ici, l'aventure n'est pas terminée pour autant ! Avec les 5.300 km de l'EuroVelo 3, les options pour continuer vos découvertes à vélo sont nombreuses. Et si vous partiez en direction de Saint-Jacques-de-Compostelle à vélo, avec ses belles étapes à Paris, Tours, Bordeaux et Saint-Jean-Pied-de-Port ?





.....

.....

.....

.....

.....

.....

.....

.....

.....

.....

.....

.....

.....

.....

.....

.....

.....

.....

.....

ÉGALEMENT DISPONIBLE

EuroVelo 5 – Saint-Omer > Lille > Bruxelles

Chaîne des Monts

Boucles des Lacs

Boucles des Lacs cycloportives

Wapi Tour

EN SAVOIR PLUS

Pays des Lacs – BE : www.cm-tourisme.be

Nord – FR : evasion.lenord.fr

Oise – FR : www.oisetourisme.com

Aisne – FR : www.jaimelaisne.com



TEXTES : UNMONDEAVELO.COM

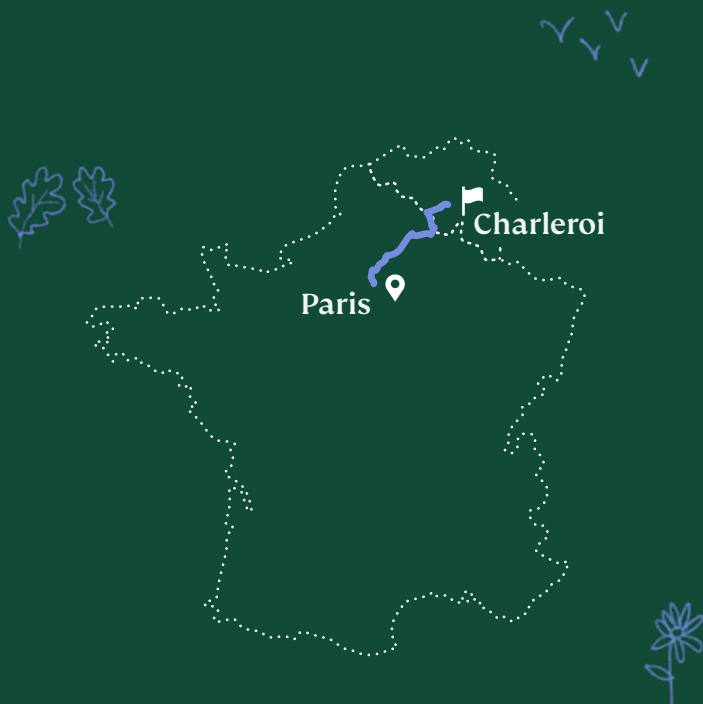
PHOTOGRAPHIES : UNMONDEAVELO.COM + ÉRIC SEILLE (P. 35), ALLAROUNDTTOGETHER (P. 36), OT SUD AVESNOIS (P. 19), GOUHOURY (P.24), EMMANUEL BERTHIER (P. 25), COMDESIMAGES-THENIN (P. 28)

DESIGN GRAPHIQUE : DAC-COLLECTIF.COM

VOYAGE À VÉLO ^{EV3} SUR L'EUROVELO 3

De Charleroi à Ver-sur-Launette (à côté de Paris), évadez-vous sur l'EuroVelo 3. Au fil de l'eau ou sur d'anciennes voies de chemin de fer, imprégnez-vous de la riche Histoire des territoires en pédalant au cœur d'une nature luxuriante.

www.eurocyclo.eu



Interreg

France-Wallonie-Vlaanderen



Eurocyclo

Avec le soutien du Fonds européen de développement régional -
Met steun van het Europees Fonds voor Regionale Ontwikkeling