

Routenhandbuch

RADTOUR AUF DER RADROUTE EUROVELO 3

EV3



Belgien

VOM PAYS DES LACS
NACH PARIS

Frankreich



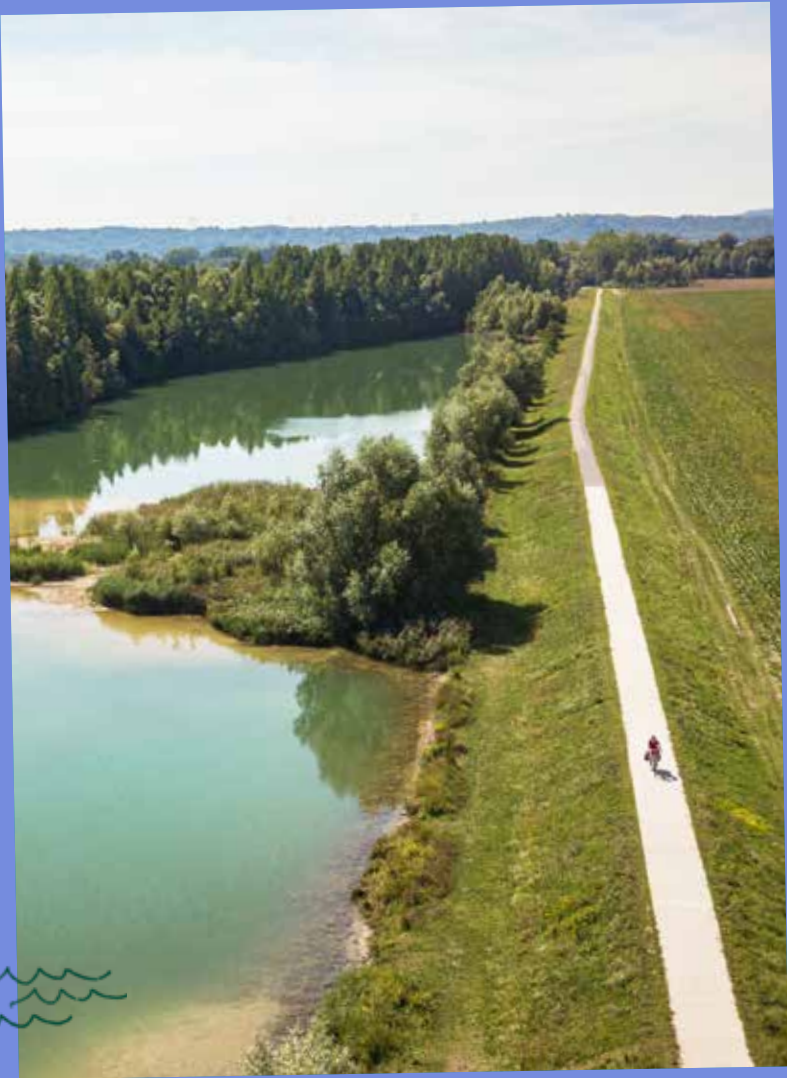
Mila

Denmi
↙

- 3 Über die Autoren
- 4 Einführung
- 6 Die Karte
- 8 **TEIL 1**
CHARLEROI – MAUBEUGE
- 16 **TEIL 2**
MAUBEUGE – HIRSON
- 24 **TEIL 3**
HIRSON – NOYON
- 32 **TEIL 4**
NOYON – VER-SUR-LAUNETTE
- 2 40 Abschliessende Worte

Wir sind Mila und Denni! Wir sind so oft es geht mit dem Rad unterwegs und berichten auf dem Blog unmondeavelo.com über unsere Empfehlungen und Radrouten. 2019 waren wir auf der EuroVelo 3 von Norwegen nach Spanien unterwegs. Der Abschnitt zwischen Charleroi und Ver-sur-Launette stellte einen bemerkenswerten Teil unseres Abenteuers dar. Es war ein wahres Vergnügen, diesen Abschnitt noch einmal zu fahren, um über ihn zu berichten. Bestechend war zum Beispiel der Kontrast zwischen Charleroi mit seinen unverwechselbaren Industriestandorten und der beschaulichen Fahrt durch das Sambre-Tal, das sich nur wenige Kilometer von der Stadt entfernt befindet.

Die EuroVelo 3 besticht dadurch, dass sie eine Fahrt durch zauberhafte Naturschauplätze bietet. Der Naturpark Avesnois mit seinen Tunneln aus Blattwerk ist ein perfektes Beispiel dafür. Der weiter südlich gelegene Wald von Hirson mit seinen unterschiedlichen Baumarten und dem kleinen Wasserfall, der das Zusammentreffen mit dem Fluss Oise ankündigt, ist von atemberaubender Schönheit. Der Fluss führt uns vorbei an wunderschönen Kirchenburgen, Abteien und königlichen Schlössern, die dafür sorgen, dass die Strecke so abwechslungsreich ist.



Entfliehen Sie dem Alltag auf der EuroVelo 3 von Charleroi nach Versur-Launette (in der Nähe von Paris). Radeln Sie entlang des Wassers oder auf ehemaligen Eisenbahntrassen durch die wunderschöne Natur und lassen Sie sich von der geschichtsträchtigen Region verzaubern. Folgen Sie einfach den Markierungen mit der Nummer 3 auf der Europaflagge, um antike Stätten, märchenhafte Abteien, lokale und handwerkliche Fertigkeiten, beeindruckende Museen und die Spuren zu entdecken, die die ehemaligen Könige und Kaiser von Frankreich hinterlassen haben.

Für Kinder und Jugendliche bietet die EuroVelo 3 ein großes Angebot an Aktivitäten. Es gibt Wassersportanlagen, unterhaltsame Besichtigungen, Spiele und Aktivitäten im Freien.

Entlang der EuroVelo 3 gibt es zudem eine Vielzahl von Serviceangeboten wie Accueil Vélo® (in Frankreich) oder Bienvenue Vélo® (in Belgien). Auf Campingplätzen sowie in ausgefallenen Unterkünften, Pensionen, Restaurants und Museen erhalten Sie praktische Tipps und Ihnen wird ein radfahrerfreundlicher Service geboten.

Gute
Fahrt

Lille

Tournai

FRANKREICH



MAUBEUGE

PARC NATUREL
RÉGIONAL
DE L'AVESNOIS

Amiens



TEIL 3

Guise

Tergnier

NOYON

FORÊT
DOMANIALE
DE SAINT-GOBAIN



TEIL 4

FORÊT DOMANIALE
DE COMPIÈGNE

PARC NATUREL
RÉGIONAL OISE

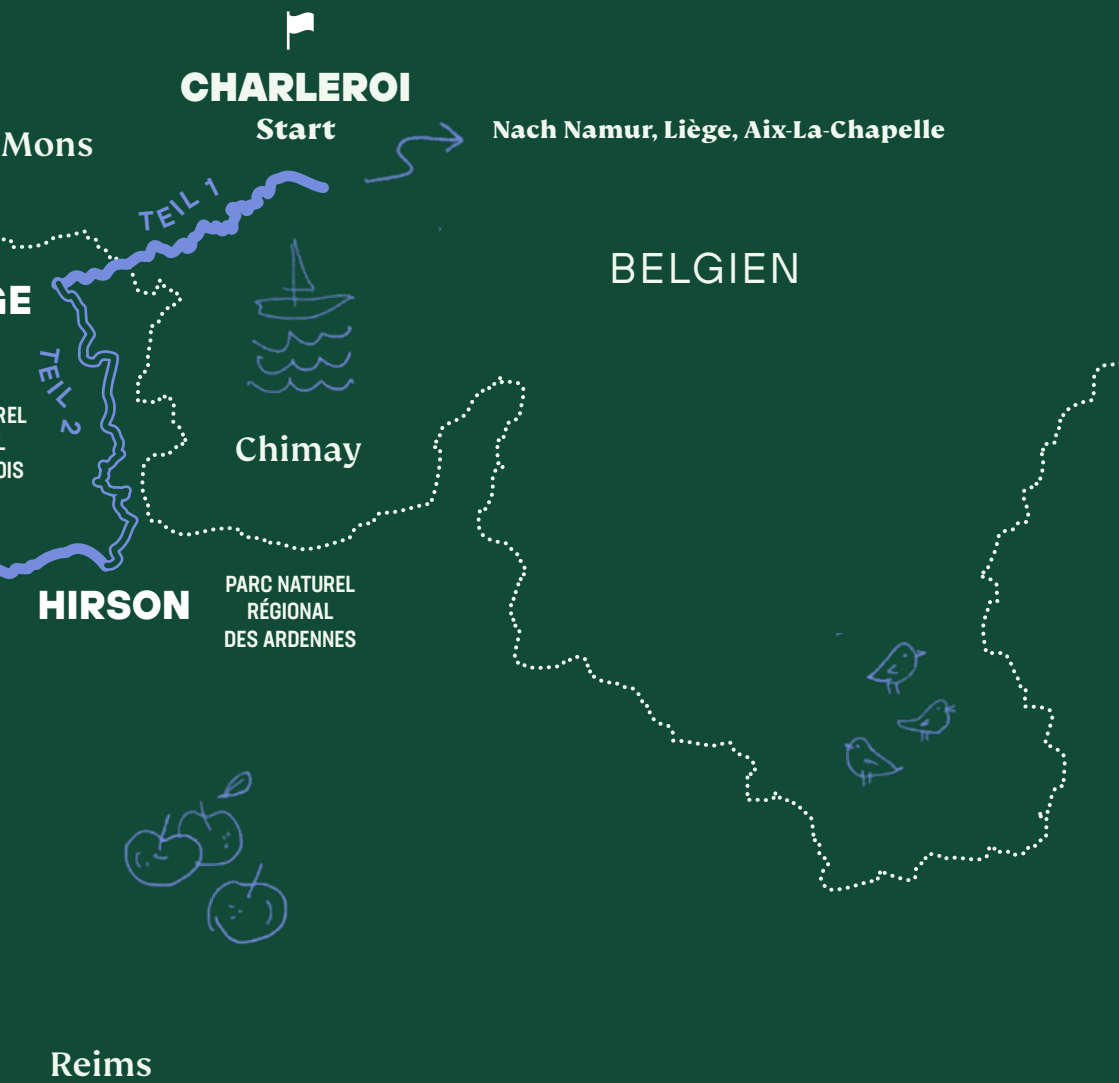
VER-SUR-LAUNETTE

Ankunft



Nach Paris







Mons



1



CHARLEROI
Start

A

2

6

C

3

7

Lobbes

4

Thuin

B

5

BELGIEN ↑
FRANKREICH ↓

MAUBEUGE
Ankunft



pays des lacs



Chimay



BELGIEN ↑
FRANKREICH ↓

Hirson

CHARLEROI MAUBEUGE

fays des loes



Entlang des Ufers der Sambre vergeht die Zeit auf dieser zauberhaften Etappe wie im Fluge. Der kanalisierte Fluss, der einmal eine Hauptverkehrsachse darstellte, verläuft in einem zwischen bewaldeten Hügeln eingebetteten Tal. Nach dem Start in der Industriestadt Charleroi wird die Strecke sehr schnell ländlich. Es gibt hier viele bemerkenswerte Abteien, historische Stätten und Sehenswürdigkeiten. Auch die Provinz Hennegau ist sehr ansprechend. Nutzen Sie die Gelegenheit, um die guten Restaurants und Brauereien dieser Region zu entdecken, in der man Sie herzlich und gastfreundlich empfängt.

1 Charleroi, eine Stadt im Umbruch

Charleroi ist dafür bekannt, eine Stadt mit vielen Industrieanlagen zu sein. Genau diese Tatsache macht sie zu einem einzigartigen Ort. Die Umgebung mit ihren Recyclinganlagen entlang der Sambre und den beeindruckenden Brachflächen des ehemaligen Kohlebeckens ist geradezu überwältigend. Wahrscheinlich ist dies der Grund dafür, dass viele **Straßenkünstler** ihre Werke in der ganzen Stadt aufstellen. Besuchen Sie die UNESCO-Stätte **Bois du Cazier**, um mehr über die Geschichte von Charleroi zu erfahren. Abgerundet wird der Aufenthalt durch einen Besuch im Fotomuseum.

2 Die Abtei von Aulne

Die Abtei von Aulne ist eine bedeutende, wunderschöne Sehenswürdigkeit und eine **architektonische Meisterleistung**. Die Zisterziensermönche, die hier gelebt haben, waren sehr kreativ und haben ein äußerst faszinierendes **unterirdisches Wassersystem angelegt**. Während der Französischen Revolution zogen die Truppen unter der Führung von Napoleon durch die Abtei und verwüsteten sie. Diese Schäden wurden durch die lokale Bevölkerung, die sich an den Materialien bediente, noch verschlimmert. Nach und nach wurden die Räumlichkeiten der Öffentlichkeit zugänglich gemacht. Sie zeugen vom majestätischen Charakter dieser romantischen Abtei.



📍 DIE ABTEI VON AULNE





📍 DAS SCHLOSS VON SOLRE-SUR-SAMBRE

3 Die Stadt Thuin

Die auf einem Felsvorsprung gelegene Stadt Thuin hält viele Überraschungen bereit. Sie ist vor allem für ihren prächtigen **Belfried** bekannt, dessen Stufen Sie hinaufsteigen können, um die atemberaubende Aussicht auf die Umgebung zu genießen. Lassen Sie das Fahrrad an der Touristeninformation stehen und gehen Sie zu Fuß durch die prächtigen **hängenden Gärten** der Stadt. Hier gibt es sogar einen Weinberg, der von den Einwohnern bewirtschaftet wird. Halten Sie während Ihres Spaziergangs die Augen offen für die verschiedenen zeitgenössischen Werke, die auf die historische Vergangenheit der Stadt zurückgehen.



4 Straßenbahnmuseum

Besuchen Sie das Tram-Museum am Fuße der Stadt Thuin, in dem Straßenbahnen aus verschiedenen Epochen ausgestellt werden. Die Straßenbahnen, die heutzutage hauptsächlich eingesetzt werden, um Fahrgäste in Städten zu befördern, wurden in ihrer Blütezeit sowohl für den Transport von Personen von einer Stadt zur anderen als auch für den Transport von Waren verwendet. Im Museum werden die alten Fahrzeuge von ehrenamtlichen Liebhabern renoviert und wieder betriebsbereit gemacht. Die Besucher kommen hier voll auf ihre Kosten und können an Bord der alten Lokomotiven gehen, um eine kurze Fahrt zu unternehmen.



5 Brennerei von Biercée

Die Brennerei von Biercée liegt nur 7 km von Thuin entfernt. Sie können von der EuroVelo 3 abzweigen und ihr einen Besuch abstatten. Wenn Sie Alkohol nicht unbedingt mögen, ist für Sie vielleicht wichtig zu wissen, dass die Brennerei an sich einfach wunderschön ist. In dem ehemaligen **Abteibauernhof** aus dem 16. Jahrhundert erfahren Sie mehr über den Herstellungsprozess und die Kreation der Düfte der verschiedenen **Schnäpse, Liköre** und anderen Spirituosen, die in der Brennerei produziert werden.



6 Die Stiftskirche von Lobbes

Die prachtvolle Stiftskirche von Lobbes, die von ihrem Felsvorsprung aus das Tal der Sambre überblickt, ist ein außergewöhnliches religiöses Bauwerk aus der **karolingischen Zeit**. Sie befindet sich im Herzen der mittelalterlichen Stadt und hat über die Jahrhunderte hinweg ihre ursprüngliche Struktur bewahrt. Dadurch ist sie ein einzigartiges Kulturgut. Der Zugang mit dem Fahrrad ist zwar etwas schwierig, aber Sie werden belohnt, wenn Sie sich die Zeit nehmen, durch die Gegend zu flanieren und nebenbei die **Gärten von Folcuin** zu besuchen.

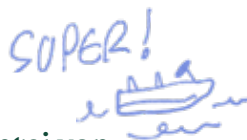
7 Die Dörfer rund um die Sambre

Verlassen Sie während der Fahrt entlang der Sambre gelegentlich den Routenverlauf, um in Augenschein zu nehmen, was die Provinz Hennegau zu bieten hat. Halten Sie in der Umgebung von Labuissière nach den Sümpfen des **Naturschutzgebietes** Ausschau. In Merbes-le-Château können Sie im Stadtzentrum den für die Region typischen Zwiebelturm der Kirche besichtigen. Eine weitere Sehenswürdigkeit ist das wunderschöne **Schloss von Solre-sur-Sambre**. Der **Jachthafen** von Erquelinnes lädt anschließend zum Verweilen ein.





SEHENSWERTES



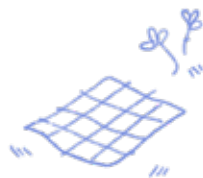
Nur wenige Schritte von der Abtei von Aulne entfernt, können Sie die Sambre bei einer Fahrt mit dem Elektroboot ab dem **Café Lebon** einmal anders wahrnehmen. ♡ GOZÉE



Au Crapaud Charmant ist eine geschmackvoll eingerichtete Pension am Ufer der Sambre, die einen angenehmen Aufenthalt verspricht. ♡ MERBES-LE-CHÂTEAU



Im Hofladen von **Le Spamboux** können Sie sich ein Picknick mit lokalen, gesunden Produkten zusammenstellen. ♡ LOBBES





BELGIEN ↑
FRANKREICH ↓

Thuin

MAUBEUGE
Start

8 9

D



11

Solre-le-Château
Lez-Fontaine

10

Sars-Poteries

PARC NATUREL
RÉGIONAL
DE L'AVESNOIS

12

Liessies



13

14

Trélon

Chimay

15

E

Fourmies

Momignies



le Marais

BELGIEN ↑
FRANKREICH ↓

HIRSON
Ankunft

MAUBEUGE HIRSON

le Nord



Mit der Überquerung der Grenze zu Frankreich sind Sie im Departement Nord angekommen. In Jeumont folgen Sie der Sambre, bis Sie in Maubeuge ankommen. Nehmen Sie sich Zeit, diese mit dem Siegel „ville étape“ ausgezeichnete Stadt zu erkunden. Anschließend erwartet Sie eine 30 km lange, idyllische Fahrt auf einer ehemaligen

Eisenbahntrasse durch die Wälder und Heckenlandschaften des Naturparks Avesnois. Genießen Sie die frische Luft und nehmen Sie sich die Zeit, die Strecke zu verlassen, um durch die landestypischen Dörfer zu fahren, die Ihre Reise bereichern werden.

8 Salle Sthrau, Maubeuge

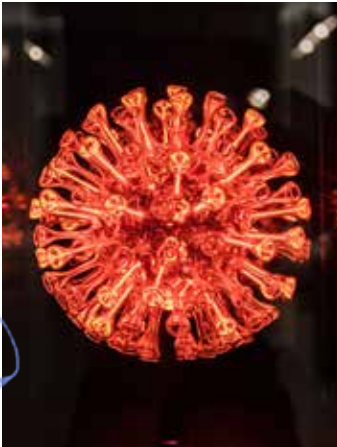
Maubeuge ist eine symbolträchtige Stadt im Naturpark Avesnois, die während der beiden Weltkriege stark in Mitleidenschaft gezogen wurde. **Die Salle Sthrau** wurde nach dem Zweiten Weltkrieg von Lurçat wieder aufgebaut und im **Art Deco Stil der 20^{er} Jahre** gestaltet. Sie müssen die Türen öffnen, um die gesamte Pracht des Gebäudes zu erleben. Im Laufe Ihres Rundgangs durch die verschiedenen Etagen dieses Gebäudes schreiten Sie durch immer prächtigere, aufwändiger dekorierte Räumlichkeiten. Der Rundgang gipfelt in einem prächtigen Ballsaal.

9 Die alten Stadtmauern, Maubeuge

Die Stadt Maubeuge mit ihren 29.589 Einwohnern zieht Besucher vor allem wegen seines Zoos an – dem größten in der Region Hauts-de-France. Der Standort ist außergewöhnlich, zumal er sich im Stadtzentrum inmitten der **alten Stadtmauern befindet**, die von Vauban im 17. Jahrhundert errichtet wurden. Obwohl der größte Teil davon im Laufe der Jahre abgetragen wurde, sind immer noch Reste vorhanden. Diese Spuren regen zu einem Spaziergang von der imposanten, aus Blaustein und Ziegelsteinen gebauten Porte de Mons aus an.

10 MusVerre in Sars-Poteries

MusVerre wurde zu Ehren der Glasbläser gegründet, die einst die Geschicke von Sars-Poteries bestimmten, und ist **ein absolutes Muss** auf dieser Etappe. Das Museum bietet sowohl temporäre Ausstellungen als auch Dauerausstellungen, in denen Sie seltene und verblüffende Stücke sehen können. Bei der Besichtigung können Sie eine Vielzahl von **„bousillés“** sehen. Es handelt sich hierbei um Werke von Handwerkern, die diese während ihrer Pausen angefertigt haben. Es sind wirklich atemberaubende Stücke dabei. Im Museum und in den Gärten sind außerdem zeitgenössische Werke ausgestellt, die ebenso beeindruckend sind.





📍 SALLE STRAU

11 Die Dörfer der blauen Steine

Die „Voie Verte“ des Naturparks **Avesnois** ist eine der schönsten Etappen auf der EuroVelo 3. Die „Voie Verte“ führt zwischen Wäldern und Heckenlandschaften entlang und ist ein wahrer Genuss. Das **charmante Dorf Lez-Fontaine** mit seiner Kirche aus dem 16. Jahrhundert liegt in der Nähe der Route. Es ist definitiv einen Besuch wert. Achten Sie auf die gläsernen Firne auf den Dächern der Häuser, die eine Erinnerung an die Glasbläser darstellen. **Solre-le-Château** ist ebenfalls einen Besuch wert. Die schöne Kirche hat einen beeindruckenden Zwiebelturm, der gefährlich schief steht.

12 Der ehemalige Park der Abtei von Liessies

In der charmanten kleinen Stadt **Liessies** lädt der ehemalige **Abteipark** mit seinen geschützten Flächen, Vogelbeobachtungsstellen und Wäldern zu einem Spaziergang ein. Heute ist von der im Jahre 795 gegründeten Abtei nicht mehr viel übrig geblieben, abgesehen von einigen wenigen Nebengebäuden und dem Park, der Ende des 17. Jahrhunderts angelegt wurde. Es wurde als **Ort der Entspannung und Meditation** konzipiert und wird auch heute noch von Spaziergängern und vorbeikommenden Radfahrern als solcher genutzt.



📍 LEZ-FONTAINE

13 ValJoly

Der **Ferienort ValJoly** liegt am größten See nördlich von Paris und bietet die Möglichkeit, einen Tag Pause in einem Naturschutzgebiet zu machen. Erkunden Sie die Umgebung dieser üppigen Landschaft mit ihren zahlreichen **Aktivitäten an der frischen Luft**, wie Wanderungen, Wassersportaktivitäten und verschiedene Unterhaltungsangebote für Groß und Klein. Hier finden Sie ein großes Angebot an Unterkünften, ein Restaurant und ein überdachtes Wassersportzentrum. Ideal, um sich mit der Familie oder mit Freunden zu erholen.



14 Glaswerkstatt mit Museum

Nach der Betrachtung der schönsten Werke von Künstlern in MusVerre, können Sie in Trélon eine weitere Erfahrung im Zusammenhang mit dem Thema Glas machen. Erleben Sie eine einmalige Erfahrung in der **Glaswerkstatt mit Museum** in historischen Gebäuden. Hier können Sie die Präzision der Glasbläser im Rahmen von regelmäßigen Vorführungen bewundern. In der Ausstellung des Museums sehen Sie auch seltene Flakons, die an diesem historischen Ort für große Marken hergestellt wurden.

15 Museum für Textilien und gesellschaftlichen Leben

Auf dem Gelände einer alten Wollspinnerei, durch die Fourmies im 19. Jahrhundert berühmt wurde, können Sie das **Ökomuseum** für Textilien und gesellschaftliches Leben erkunden. Begeben Sie sich anhand einer Ausstellung von Textilmaschinen, die von der technischen Entwicklung zwischen dem 19. und 20. Jahrhundert zeugen, auf eine Reise in die Vergangenheit. Erfahren Sie außerdem mehr über die Menschen, die sich dafür eingesetzt haben, dass Fourmies **die Welthauptstadt der Kammgarnspinnerei** wurde.



📍 RELAIS ÉCO-VÉLO



📍 VAL JOLY

♥ SEHENSWERTES



Im dem auf Fahrradfahrer eingestellten, umweltbewusst gestalteten Hostel **Relais Eco-Vélo** in Ferrière-la-Grande können Radfahrer auf der Durchreise übernachten oder sich austauschen. ♥ **FERRIÈRE-LA-GRANDE**



♥ NORD

Den traditionellen Käse des Nordens, den **Maroilles**, können Sie in den meisten Restaurants probieren.



Genießen Sie ein **regional produziertes Getränk** in den wunderschönen, frisch renovierten Räumlichkeiten von La Pointeuse in Fourmies. ♥ **FOURMIÉS**





BELGIEN ↑
FRANKREICH ↓

Mons

Maubeuge

PARC NATUREL
RÉGIONAL
DE L'AVESNOIS

Wimys

HIRSON
Start

Guise

Marly-
Gomont

Alaincourt

Tergnier

La Fère

Chauny

NOYON
Ankunft

FORÊT
DOMANIALE
DE SAINT-GOBAIN



HIRSON NOYON



📍 RATHAUS VON CHAUNY

Fahren Sie in die Tiefen des Waldes und folgen Sie dem Verlauf der Oise, die Sie gleich zu Beginn dieser Etappe erreichen.

Folgen Sie den Spuren Stevensons auf diesem Fluss, auf dem der Autor der „Schatzinsel“ mit dem Kanu unterwegs war. Auf Ihrem Weg entdecken Sie eine hügelige und ländliche Gegend mit bemerkenswerten gesellschaftlichen Aktivitäten, den befestigten Kirchen der Thiérache und dem Art Deco, der eng mit der Nachkriegszeit verwoben ist.

16 Naturreservat von Blangy

Inmitten des naturbelassenen Waldes von Hirson können Sie einen kleinen Abstecher von der EuroVelo 3 machen, um den kleinen **Wasserfall von Blangy** zu bewundern. In dieser idyllischen, grünen Umgebung ergießt sich die Oise in einem Wasserfall. In der Nähe befinden sich ein Teich und die Domaine de Blangy, die zu einem ruhigen Aufenthalt inmitten der Natur einlädt. **Der Familiencampingplatz „Accueil Vélo“ mit Freizeitzentrum** verführt dazu, die Fahrräder stehen zu lassen und an einer Vielzahl von Aktivitäten teilzunehmen, wie beispielsweise Kajakfahren, Klettern, Bogenschießen oder Fahrten mit einer Ente (2CV).



📍 DER WASSERFALL VON BLANGY

17 Abtei Saint-Michel

Ein kurzer Umweg über 5 km führt Sie über Nebenstraßen zur prestigeträchtigen Abtei Saint-Michel. Die 1000 Jahre alte Abtei wurde während der Französischen Revolution kaum in Mitleidenschaft gezogen. Im Laufe der Jahrhunderte fiel die Abtei immer wieder den Flammen zum Opfer, wodurch sich die unterschiedlichen architektonischen Merkmale erklären. Unter derartigen Umständen wurde 1714 die **bemerkenswerte Orgel von Jean Boizard** eingebaut. Außerdem gibt es hier außergewöhnliche Fresken zu sehen. Jahr für Jahr zieht die Abtei zahlreiche Besucher an, da dort ein Barockmusikfestival stattfindet.

18 Familistère de Guise

Das Familistère de Guise ist **ein weltweit einzigartiger Ort**, an dem ein groß angelegtes **gesellschaftliches Experiment** durchgeführt wurde. Es wurde von Jean-Baptiste André Godin errichtet, der sein Leben der Verbesserung der Lebensbedingungen seiner Arbeitskräfte widmete. In diesem Ökosystem, das als Arbeits- und Wohnstätte diente, gab es ab 1859 keine sozialen Klassenunterschiede mehr. In der Mitte des hellen Innenhofes der Gebäude tauchen Sie ein in das geschäftige Treiben dieses schlossähnlichen Gebäudekomplexes. Hier vergisst man schnell die Zeit, wenn man sich die alten Wohnungen, das Schwimmbad und das Theater anschaut. Vervollständigen Sie das Erlebte durch eine gesellige Mahlzeit im Economat.



📍 FAMILISTÈRE DE GUISE



📍 **DIE BEFESTIGTE KIRCHE VON WIMY**

19 Schloss von Guise

Das Schloss von Guise mit seinem Bergfried, der das Tal überragt, erregt die Aufmerksamkeit der Radfahrer, die auf der EuroVelo 3 unterwegs sind. **Diese ehemalige Festung blickt auf eine 1000-jährige Geschichte** zurück. Sie wurde von Vauban unter der Herrschaft von Ludwig XIV. ausgebaut. Noch heute kann man sich die Überreste der alten Festungsmauern ansehen und durch die Galerien gehen. Die Festung wurde im Ersten Weltkrieg bombardiert und anschließend in einen Steinbruch und eine Mülldeponie umgewandelt. Dank des Engagements des Club du Vieux Manoir sanieren junge ehrenamtliche Helfer diese Stätten, die inzwischen besichtigt werden können, voller Begeisterung.

20 Die befestigten Kirchen von Thiérache

Die schöne Landschaftsetappe entlang der Oise verlockt zum Verweilen entlang der Route, um interessante Sehenswürdigkeiten zu entdecken. Bestaunen Sie das prächtige Viadukt in Ohis, ehe Sie sich auf den Weg zu den Wehrkirchen von Thiérache machen. Die Dorfbewohner haben **diese Befestigungen im 16. Jahrhundert selbst gebaut, um sich vor Angriffen zu schützen**. Wunderschöne Kirchen gibt es in Wimpy, Englancourt und Marly-Gomont – einer Gemeinde, die durch den Rapper Kamini bekannt wurde. Die Kirche von Beaurain ist wahrscheinlich die spektakulärste.

21 Maison de Marie-Jeanne

Kehren Sie unterwegs in das Museum Maison de Marie-Jeanne in Alaincourt ein. Die Kollektion wurde von **einer leidenschaftlichen Sammlerin** zusammengestellt und umfasst verschiedene Gegenstände wie Spielzeug, Kleidung, Alltagsgegenstände und antiken Schmuck. Das Besondere an diesem Ort ist **die außergewöhnliche Sammlung an Schmuck und Kleidung aus den 30er Jahren**. Diese reihen sich in den Art Deco-Stil ein, der in der Region sehr verbreitet ist. Wer die Geschichte von Stevenson noch weiter nachvollziehen möchte, kann die Besichtigung mit einem Raum abrunden, der ihm gewidmet ist.

22 Das Museum Jeanne d'Aboville in La Fère

Das gleichnamige eindrucksvolle Museum wurde dank einer Spende der Gräfin Jeanne d'Aboville an ihre Stadt gegründet und steht unweit des beeindruckenden Place d'Armes in La Fère. In einer kleinen Gemeinde erwartet man normalerweise keine so außergewöhnliche Sammlung. Entdecken Sie Gemälde aus verschiedenen Epochen, darunter **seltene Sammlerstücke** aus dem Goldenen Zeitalter der Niederlande und der nordischen Renaissance sowie italienische Kunst und die prunkvollen französischen Gemälde des 18. Jahrhunderts.

23 Art Déco in Chauny und Tergnier

Die im Ersten Weltkrieg verwüsteten Städte Tergnier und Chauny wurden **in den 20^{er} Jahren im Rahmen eines Verschönerungsprogramms im Stil des Art Deco wiederaufgebaut**. Auf Ihrer Tour auf den Pfaden von Stevenson können Sie durch diese Art Deco-Städte bummeln und einen Blick in die Gebäude werfen, um einen Eindruck von den Errungenschaften der Goldenen Zwanziger Jahre zu bekommen. Alternativ dazu bietet sich ein Besuch des **Museums des Widerstandes und der Deportation in Fargniers**, nicht weit von Tergnier entfernt, an.



📍 TERGNIER, DER KANAL





📍 MOULIN DE LUCY



DOWNLOAD
« Les folles aventures
de Louison Pignon »



♥ SEHENSWERTES



Wenn Sie ein Wochenende in der Natur verbringen möchten, entscheiden Sie sich für eine moderne, gemütliche und ruhige Hütte im **Étang des Sources**. ♡ MALZY

Wunderbar!
↪



Die Mühle **Moulin de Lucy** in Ribemont kann zwar nicht besichtigt werden, lässt sich jedoch von außen bewundern und zeugt von der industriell geprägten Vergangenheit der Region. ♡ RIBEMONT



♥ AISNE



Für Spiel und Spaß auf der EuroVelo 3-Route sorgt die App „Les folles aventures de Louison Pignon“ mit **High-Tech-Schnitzeljagden** in der Aisne und Oise: Sie steht gratis zum Download verfügbar in den App Stores.



NOYON
Start



Pont-l'Evêque 25

Chiry-Ourscamp 26

Compiègne



Verberie

Pontpoint



FORÊT
D'HALATTE

Senlis



Chantilly

FORÊT
DE CHANTILLY



FORÊT
D'ERMENONVILLE



VER-SUR-LAUNETTE
Ankunft

Nach Paris



FORÊT DOMANIALE
DE COMPIÈGNE



NOYON VER-SUR-LAUNETTE



Oise

Die Oise begleitet uns bis zu den Staatsforsten von Compiègne, Halatte und Ermenonville entlang der EuroVelo 3 Beschilderung. Auf dieser 100 km langen, landschaftlich reizvollen Strecke fahren die Radfahrer an den historischen Sehenswürdigkeiten vorbei, die das Département geprägt haben. Charmante Dörfer mit tausend Jahre alten Kirchen, archäologische Stätten, Abteien und Schlösser der Könige und Kaiser von Frankreich gestalten Ihre Fahrt abwechslungsreich und laden Sie zu einer Rast ein.

24 Das Bischofsviertel von Noyon

In Noyon können Sie eine Reise auf den Spuren der glanzvollen Vergangenheit dieser Stadt unternehmen, in der zwei Könige gekrönt wurden. Die **berühmte Kathedrale aus dem 12. Jahrhundert** ist bereits von der Radroute aus zu erblicken und sieht beeindruckend aus. Die für ihre harmonische Architektur bekannte Kathedrale ist ein **gotisches Meisterwerk**, das man immer wieder aufs Neue bewundern kann. Nur wenige Schritte entfernt befindet sich die sehenswerte **Kapitelbibliothek**. Das hölzerne Gebäude wurde Anfang des 16. Jahrhunderts auf Pfählen errichtet und beherbergt mehr als 3000 Bände, unter denen sich auch seltene Werke befinden.



25 Street-Art in Pont-l'Évêque

Pont-l'Évêque ist für seinen **kleinen, ruhigen Hafen** zwischen der Oise und dem Canal du Nord bekannt. Doch es gibt noch eine andere Besonderheit, die uns hierher führt. Diese kleine Gemeinde mit 700 Einwohnern wurde vor durch Street-Art bekannt, was unter anderem an dem **imposanten Gesicht des Künstlers Hopare** liegt, das auf die Fassade des Postamtes gesprüht wurde. Nur ein paar hundert Meter von der EuroVelo 3 entfernt gibt es zahlreiche Kunstwerke – eins aufregender als das andere.



26 Abtei von Chiry-Ourscamp

Die **Zisterzienserabtei von Chiry-Ourscamp** auf der EuroVelo 3 ist ein absolutes Muss. Sie beherbergt die Ruinen einer alten Abteikirche. Die Geschichte dieses architektonischen Juwels wird Sie nicht unberührt lassen. Die Überreste dieses hinter einer monumentalen Tür verborgenen Schmuckstücks wurden nicht etwa durch die Aufgabe der Stätte verursacht. Die Abtei wurde im 12. Jahrhundert vom Bischof von Noyon gegründet und nach der Französischen Revolution verkauft. **Der Käufer beschloss, einen Teil der Kirche abzureißen, um einen „romantischen Garten“ zu gestalten**, dessen melancholische Stimmung auch heute noch spürbar ist.



📍 ABTEI VON CHIRY-OURSCAMP





27 Schloss von Compiègne

Das Schloss Compiègne, ein wichtiger Ort des höfischen Lebens und der Machtausübung unter Napoleon III, beherbergt heutzutage **drei Museen**. Hier erfährt man Wissenswertes über das Zweite Kaiserreich. Außerdem wird die Automobilgeschichte anhand einer Reihe von Fahrzeugen, Pferdeuhren und **Fahrrädern aus vergangenen Zeiten** erläutert. Es werden prachtvolle Objekte ausgestellt. Abgerundet wird der Besuch durch die herrlichen Schlossgärten, die als „Jardin Remarquable“ ausgezeichnet wurden sowie die riesige Allee der Beaux-Monts, von der aus sich ein schöner Blick auf das Schloss bietet.



28 Die königliche Abtei von Moncel

Die königliche Abtei von Moncel befindet sich nur wenige Minuten mit dem Fahrrad von den wunderschönen Teichen von Pontpoint und Verberie entfernt und ist ganz anders als die beiden anderen Abteien auf diesem Abschnitt der EuroVelo 3. Sie wurde von **Philipp IV, genannt der Schöne**, gegründet und war das **Zuhause von Klarissen**, die sehr strenge Regeln befolgten. In den Räumlichkeiten wird ein Gefühl der Ruhe vermittelt, da die Ausstellung einen Eindruck von dem harten Leben der Nonnen vermittelt, die Gehorsam, Keuschheit und Klausur gelobt hatten. Darüber hinaus können Sie die **architektonischen Meisterleistungen im Dormitorium und den Gewölbekellern bewundern**.

29 Senlis

Die Stadt Senlis ist ein absolutes Muss auf der EuroVelo 3 und ein Ort, an dem es viel zu entdecken gibt. Diese **mittelalterliche Stadt** blickt auf eine lange Geschichte zurück und besticht durch ihre jugendliche Dynamik – gut besuchte Terrassen, eine traditionelle Brauerei und Restaurants mit modernen Gerichten. Im Stadtzentrum laden **gepflasterte und blumengeschmückte Gassen, die Überreste des alten Königsschlosses und die gallo-römische Mauer** zu einem Spaziergang ein. Verpassen Sie nicht das Kunst- und Archäologiemuseum von Senlis in der Nähe der herrlichen **gotischen Kathedrale aus dem 12. Jahrhundert**.



30 Domaine de Chaalis

Sie müssen die Tore der Domaine de Chaalis durchschreiten, um die hier befindlichen Kulturschätze zu entdecken. Gehen Sie zu den Überresten der **majestätischen Abteikirche und des Kreuzgangs**, um eine Kostbarkeit zu entdecken, die auf wundersame Weise erhalten geblieben ist. Die Kapelle Sainte-Marie ist mit Fresken bedeckt, was ihr den Beinamen „**französische Sixtinische Kapelle**“ eingebracht hat. Abgerundet wird der Besuch durch den wunderschönen Rosengarten, der als „Jardin Remarquable“ ausgezeichnet wurde sowie das **Jacquemart-André-Museum**, in dem die Sammlungen der ehemaligen Besitzerin des Anwesens ausgestellt sind.

31 Park Jean-Jacques Rousseau

Es ist kaum zu glauben, dass der Parc Jean-Jacques Rousseau vollständig von Menschenhand gestaltet wurde. Dieser als unerschöpfliche Quelle der Inspiration für seine Besucher gedachte malerische Park umfasst **verschiedene Bereiche, die zum Träumen einladen** – zum Beispiel eine Reihe von künstlich angelegten **Ruinen, Höhlen und Teichen**. Dieser englische Garten, der als **Espace Naturel Sensible** eingestuft wurde, wird gegenwärtig unter Berücksichtigung der Biodiversität instand gehalten, ohne dass die tägliche Arbeit der Gärtner erkennbar ist.



📍 DOMAINE DE CHAALIS



📍 **PARK NAUTIC DE VERBERIE**



DOWNLOAD
« Les folles aventures
de Louison Pignon »

SEHENSWERTES



In einem schönen Gebäud, nur wenige Schritte von der Kathedrale entfernt, empfängt das **Hotel Le Cèdre** Radfahrer voller Begeisterung. 📍 NOYON



Lecker!

In Compiègne sollten Sie sich die ausgezeichnete **Konditorei und Schokoladenfabrik Les Picantins** mit ihrer traditionellen Confitserie nicht entgehen lassen. 📍 COMPIÈGNE



Stürzen Sie sich im **Park Nautic de Verberie** in die Fluten. Es gibt hier zahlreiche ungewöhnliche Aktivitäten wie Wasserskiflirt, „Akrobatik“ auf dem Wasser etc. 📍 VERBERIE



Für Spiel und Spaß auf der EuroVelo 3-Route sorgt die App „Les folles aventures de Louison Pignon“ mit **High-Tech-Schnitzeljagden** in der Aisne und Oise: Sie steht gratis zum Download verfügbar in den App Stores.



Dieser Bericht endet hier, aber das Abenteuer ist noch nicht zu Ende. Die EuroVelo 3 umfasst 5.300 km und bietet viele Möglichkeiten, um Ihre Entdeckungsreise mit dem Fahrrad fortzusetzen. Wie wäre es mit einer Radtour in Richtung Santiago de Compostela, mit schönen Etappen in Paris, Tours, Bordeaux und Saint-Jean-Pied-de-Port?







WEITERE INFORMATIONEN

Pays des Lacs – BE : www.cm-tourisme.be

Nord – FR : evasion.lenord.fr

Oise – FR : www.oisetourisme.com

Aisne – FR : www.jaimelaisne.com



TEXTE : UNMONDEAVELO.COM

FOTOS : UNMONDEAVELO.COM + ÉRIC SEILLE (S35), ALLAROUNDTOGETHER (S36), OT SUD AVESNOIS (S19), GOUHOURY (S24), EMMANUEL BERTHIER (S25), COMDESIMAGES-THENIN (S28)

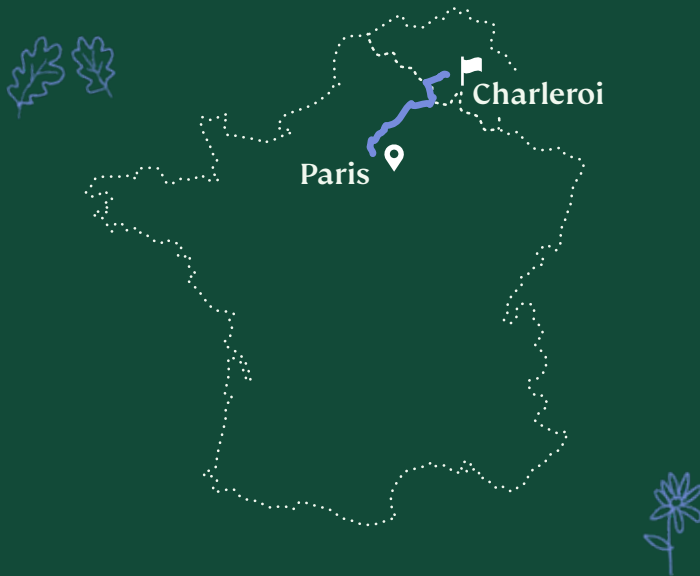
GRAFISCHES DESIGN : DAC-COLLECTIF.COM

RADTOUR AUF DER RADROUTE EUROVELO 3

EV3

Entfliehen Sie dem Alltag auf der EuroVelo3 von Charleroi nach Ver-sur-Launette (in der Nähe von Paris). Radeln Sie entlang des Wassers oder auf ehemaligen Eisenbahntrassen durch die wunderschöne Natur und lassen Sie sich von der geschichtsträchtigen Region verzaubern.

www.eurocyclo.eu



Interreg

France-Wallonie-Vlaanderen



LEADER EUROPEENSE
LIDMAATSCHAP

Eurocyclo

Avec le soutien du Fonds européen de développement régional -
Met steun van het Europees Fonds voor Regionale Ontwikkeling